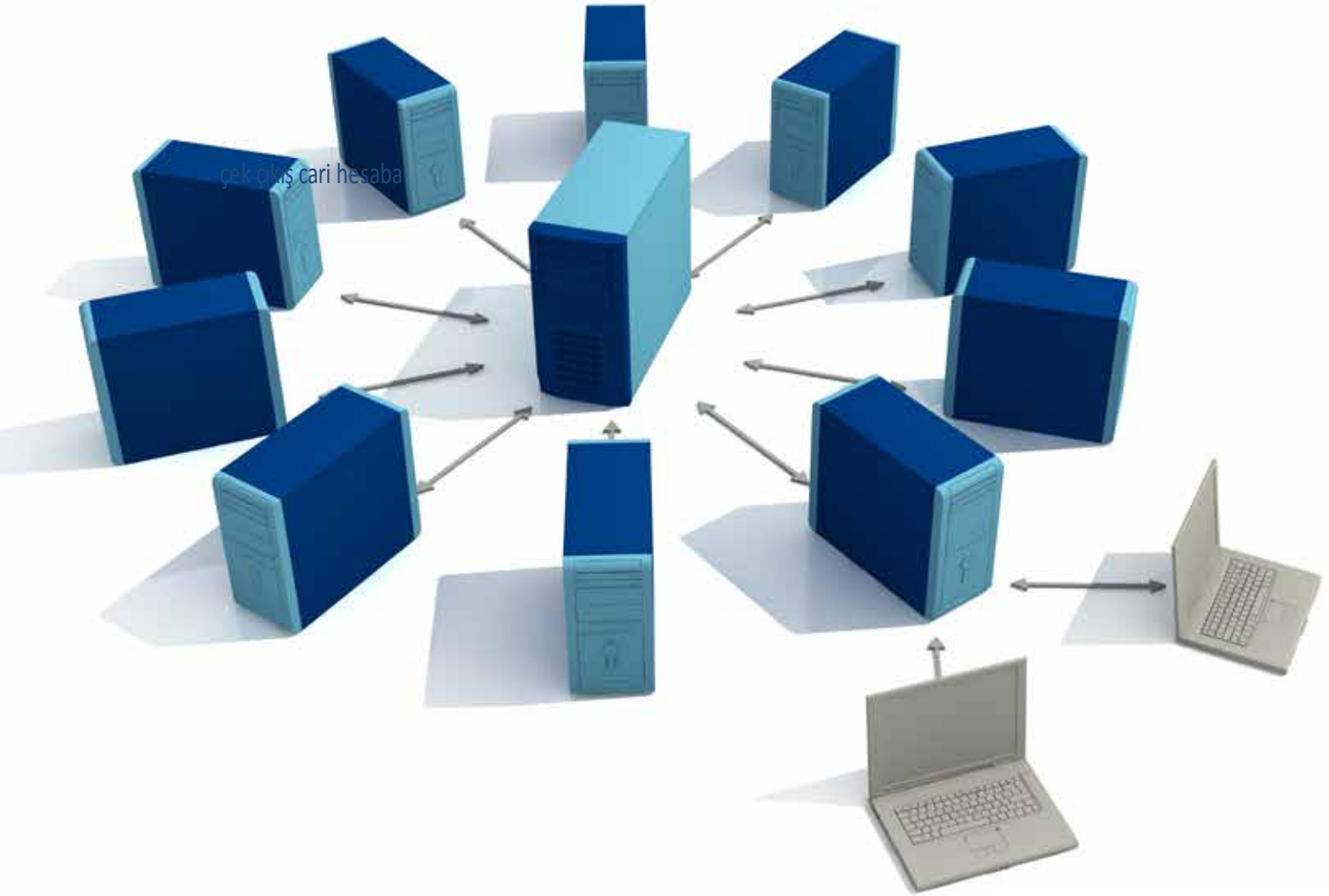


COLLECTOR

*Farklı Server, Database ve
Firmalar Arası "Logo" Data'sı Aktarımı*

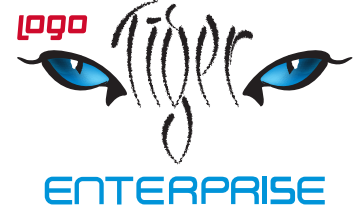


COLLECTOR

Collector Logo ürünleri data'sını oluşturan kart ve fişlerin; aynı network içerisinde yer alan kaynak server, database ve firmadan, hedef server, database ve firmaya manuel veya otomatik aktarımını sağlamak amacıyla geliştirilmiş özel bir üründür.

Farklı firmalara veri gönderimini, grup şirketleri arasında veri aktarımlarını, tanımlı firmalar arasında çapraz fiş ve belge gönderimlerini sağlamaktadır.

Merkezi yönetim ile manuel ve otomatik aktarım parametreleri tanımlanabilir. Birden fazla şablon tanımlanarak, farklı parametrelere göre farklı aktarım seçenekleri sağlanabilir. Logo'nun GO Plus, Tiger Plus ve Tiger Enterprise ürünleri ile anlık ve tam entegrasyonludur.



ÜRÜN ÖZELLİK SETİ

Malzeme Yönetimi Veri Aktarımı: Malzeme özellikleri ve değerleri, malzemeler, malzeme yönetim fişleri

Satınalma Modülü Veri Aktarımı: Alınan hizmet kartları, malzeme alış fiyatları, hizmet alış fiyatları, verilen siparişler, alım irsaliyeleri, alım faturaları

Satış ve Dağıtım Modülü Veri Aktarımı: Satış elemanları, verilen hizmet kartları, malzeme satış fiyatları, hizmet satış fiyatları, alınan siparişler, satış irsaliyeleri, satış faturaları

İthalat Modülü Veri Aktarımı: İthalat operasyon fişleri, malzeme dolaşım fişleri, dağıtım fişleri, millileştirme fişleri

İhracat Modülü Veri Aktarımı: İhracat kredileri, ihracat operasyon fişleri, dahilde işleme izin belgeleri, ihracat kayıtlı alım faturaları, ihracat kayıtlı satış faturaları

Finans Modülü Veri Aktarımı: Cari hesap kartları, ödeme/tahsilat planları, banka ve banka hesap kartları, kasa kartları, devir çek senetleri, cari hesap fişleri, çek senet bordroları, banka fişleri, kasa işlemleri

Genel Muhasebe Veri Aktarımı: Muhasebe hesap kartları, masraf merkezleri, muhasebe fişleri

TEKNOLOJİK ALT YAPISI

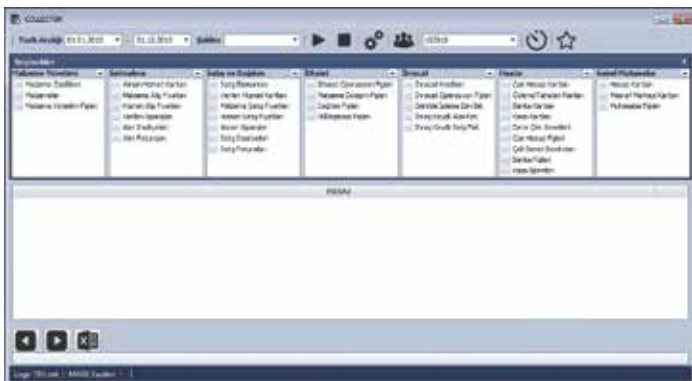
- Logo'nun GO Plus, Tiger Plus, Tiger Enterprise ürünleri ile anlık ve tam entegrasyon
- Tek merkezden aktarımların yönetimi
- Ayrıntılı genel parametre yapılandırılması.

ÜRÜNÜN DİĞER ÜRÜNLERDEN FARKLILIKLARI

- Aktarımı kolaylaştırmak amacı ile aktarımdan önce aktarımı yapılacak kart ve fişler analiz edilir. Hedef firmada bileşenlerin eksik olup olmadığı kontrol edilerek eksik tanımlar eklenir, bu şekilde aktarımın da sağlıklı yapılması sağlanmış olur. Böylelikle fiş aktarılmadan önce kart aktarımına gerek duyulmaz. Fiş aktarımı sırasında fişi oluşturan kart ve buna bağlı alt kartlar otomatik olarak hedef firmada yok ise aynı kod ile oluşturulur. Daha sonra fiş aktarımı yapılır.
- Çapraz aktarım parametreleri ile "satış siparişi" "alım siparişi" olarak; "alım siparişi" "satış siparişi" olarak; "çek çıkış cari hesaba" "çek/senet giriş fişi" olarak aktarılabilir. Yine aynı şekilde satın alma/satış irsaliye ve fatura fiş türleri hedef firmaya farklı fiş türü olarak aktarılabilir.
- Otomatik aktarım özelliği ile belirlenen zamanda, işaretlenen kart ve fişlerin otomatik olarak aktarımları yapılması imkanı sağlanır.

ÜRÜN ÖZELLİKLERİNİN DETAYLI ANLATIMI

- Cari hesap, malzeme ve muhasebe hesap kodları, parametreye bağlı olarak hedef firmaya değiştirilerek (yani farklı kodlar ile) aktarılabilir
- Fişlerdeki "İşyeri No.", "Bölüm No.", "Ambar No.", "Fabrika No." hedef firmaya farklı numaralar ile aktarılabilir.
- Aktarım için şablonlarda "Koşul" kısmına istenilen "sql" cümleleri yazılarak sınırsız koşul verebilme imkanı sağlar.
- Malzeme kartı, cari hesap kartı, sipariş, irsaliye ve faturalara bağlı arayüz uyarlama ve Lod uyarlama tablolarındaki bilgilerin de taşınması sağlanır.
- Fişlerdeki Seri/Lot bilgilerinin taşınıp taşınmaması parametre ile kontrol edilebilir. Buna bağlı olarak hedef firmaya aktarılacak ürünlerin izleme türünün "izleme yapılmayacak" olarak aktarılması sağlanır.
- Aktarılacak fişlerin muhasebe hesap kodlarının taşınıp taşınmaması parametreye bağlıdır. İstenir ise hedef firmadaki muhasebe bağlantı kodlarından atama yapılması da sağlanabilir.
- Fişlerin aktarımı, parametreye bağlı olarak kaynak fiş numaralarıyla aktarılabilir. Ya da hedef firmada numara şablonuna göre fiş numaralarının oluşması sağlanabilir.
- Aktarım yapılacak olan her bir fiş ve kart, aktarımdan önce kontrol edilerek aynı kart ve fişin tekrar aktarılması ve böylelikle mükerrer kayıt oluşması engellenir.
- Kaynak firmada değiştirilen kartlar ve kaynak firmada değiştirilen veya iptal edilen fişler hedef firmada güncellenir.
- Parametrelere bağlı olarak malzeme yönetim fişleri, satın alma fişleri, satış ve dağıtım fişleri ve kasa işlemleri hedef firmaya fiyatsız olarak aktarılabilir.
- Aktarımlar Logo Objects ile yapıldığında veri bütünlüğü ve versiyon geçişlerinde sorun yaşanmaması sağlanmıştır.



COLLECTOR REFERANSLARI



Şengüller şirketler grubu olarak 40'ı aşkın birim ile başta iletişim sektörü olmak üzere ithalat-ihracat ve inşaat sektöründe de hizmet vermekteyiz. Uzun süreli Logo birlikteliğimize 2007-2008 senesinde COLLECTOR'ü entegre ederek, farklı birimler tarafından yapılan kayıtların tasnifi ve ilgili firmalara aktarımı konusunda büyük fayda sağladık. Daha önce manuel olarak sisteme girilen bu verilerin COLLECTOR yardımıyla tek bir tuşla doğru olarak aktarılması firmamıza zaman ve emek açısından büyük kazanç sağlamıştır.

Emre SİROL
Muhasebe Müdürü



Bu ürün sayesinde grup şirketlerimiz arasında veri bütünlüğünü sağlamayı başardık. Grup şirket olmanın iş yükünü hafifleterek raporları daha net yorumlamamızda fayda sağladı. Rekabet ortamında hızlı ve hatasız bir şekilde veri transferlerini yaparak satış kanalını tetiklememizi ve satış verimliliğinin artmasını sağladı. Fiş transferlerinde kartların aktarılması mükerrer iş yapmamızın önüne geçti. Ayrıca ters işlemler satış faturasının alim faturası olarak işlenmesi çok önemli bir özellik. Farklı lokasyonlarda olan ofislerimizde (örneğin yurtdışı ofisimizde) veri aktarımı yaparak, ürünler ulaşmadan kartların veri tabanına eklenmesini sağladık. Bu sayede rakiplerimizden bir adım öne geçtik.

Murat ER
Bilgi-İşlem Müdürü



Aktarım programında istediğimiz zaman aktarım yapabiliyoruz. Bu otomatik olarak da yapılabilir. Aynı aktarım programını üç firmamız için de kullanabiliyoruz. Aktarım modül modül yapılabildiği gibi, tek seferde tüm kayıtlar da aktarılabilir. Yeni açılan bir cari kart, malzeme kartı da faturada yer alıyorsa bu program sayesinde hemen diğer firmaya aktarılabilir. Firmaların konsolide raporu için de ayrıca bir firma oluşturduk. Üç firmanın hareketlerini tek bir firmada topladık. Böylece firmalarımızın toplamdaki hacmini de görebilmiş oluyoruz. Kullanımı basittir.

Özkan NARAT
Muhasebe Müdürü

MARE YAZILIM

2005 yılında kurumsal projeler üretmek amacıyla İstanbul'da kurulan Mare Yazılım, bugün Türkiye'nin önde gelen birçok şirketine yazılım ve kurumsal projeler konularında destek veriyor.

Logo Çözüm Ortağı statüsünde müşterilerine hizmet sunan Mare Yazılım, yüzde 100 Logo bütünlük yazılım çözümleri veriyor. Bu çözümler paket ürün ve müşteriye özel uygulama projeleri ve şirket, sektör bağımsız olarak, müşterilerin Logo ürünleri ile bütünlük çalışabilecek tüm özel ihtiyaçlarını karşılayabiliyor. Bu uygulama projelerinden bazılarının konu başlıkları şöyle sıralanıyor:

- Veri aktarım uygulamalarında, farklı sistemlerden ve diğer sektörel ve operasyonel yazılımlardan Logo'ya bilgi aktarımları
- Mağazacılık çözümlerinde özellikle iletişim sektöründe faaliyet gösteren ve çoklu mağaza sistemlerine sahip olan şirketlerin tüm mağazacılık operasyonlarının tek merkezden yönetimi projeleri
- Depo otomasyon çözümlerinde özellikle iletişim sektörüne özel çözümler
- Bankacılık bütünlüklemelerinde, doğrudan borçlandırma sistemleri, banka ekstrelerinin ve kredi kartı ekstrelerinin Logo bütünlüklemeleri
- AVM yönetim uygulama çözümleri
- EDI sistemleri Logo bütünlüklemeleri projeleri
- Uluslararası finans raporlama sistemi projeleri
- Müşteriye özel raporlama uygulamaları



İçerenköy Mahallesi, Merkez Cami Sokak
No:2 Manolya Ap. D.6
Ataşehir - İSTANBUL

T: (216) 574 69 65 | F: (216) 573 56 04
www.mareyazilim.com

